

Tabelle 1: Entwicklung der Altschulden von 56 FPV-Mitgliedsunternehmen

	ME	alle 56 Untern.	23 Futterbau- betriebe	18 Gemischt- betriebe	11 Markfr.- betriebe ¹⁾
Altkredit, Stand 01.07.1990	TDM	3.206	2.526	4.091	3.288
Entschuldung	TDM	843	779	1.088	607
Tilgung, kumuliert	TDM	261	184	324	162
Altkredit, Stand 30.06.1999	TDM	2.102	1.563	2.679	2.519
gestundete Zinsen, Stand 30.06.1999	TDM	1.125	837	1.453	1.285
Altkredit einschließlich Zinsen, Stand 30.06.1999	TDM	3.227	2.400	4.132	3.804
% zum Stand 01.07.1990	%	100,7	95,0	101,0	115,7
LF, Stand 01.07.1990	ha	2.070	1.517	2.301	2.519
LF-Rückgang bis zum 30.06.1999	%	25,5	27,6	20,9	31,4
Altkredit, Stand 01.07.1990	DM/ha	1.549	1.665	1.778	1.305
Altkredit einschließlich Zinsen, Stand 30.06.1999	DM/ha	2.091	2.186	2.269	2.200
% zum Stand 01.07.1990	%	135,0	131,3	127,6	168,6

1) nur Marktfruchtbetriebe mit Tierproduktion

3 Marktfruchtbetriebe ohne Tierproduktion und 1 sonstiges Unternehmen nicht gesondert ausgewertet

Tabelle 2: Betriebstypspezifische Entwicklung der Unternehmensergebnisse

	Alle	Futterbau	Gemischt	Marktfrucht
Unt.ergebnis vor Steuern¹⁾				
1992/93	-93	-46	-100	-165
1993/94	-61	-129	-50	-39
1994/95	-102	-118	-62	-88
1995/96	-74	-93	-59	-107
1996/97	29	60	35	-138
1997/98	-7	-98	38	2
1998/99	-20	-44	-66	-23
Durchschnitt 1992/93 - 1998/99	-47	-67	-38	-80
Bereinigtes Unt.ergebnis²⁾				
1992/93	-167	-263	-157	-167
1993/94	-73	-173	-43	-74
1994/95	-116	-174	-108	-61
1995/96	-54	-134	-78	-32
1996/97	-42	-89	-30	-95
1997/98	-33	-79	-89	1
1998/99	-13	-48	-118	80
Durchschnitt 1992/93 - 1998/99	-71	-137	-89	-50

1) Jahresüberschuß/-fehlbetrag + Steuern vom Einkommen und Ertrag (DM/ha)

2) Unternehmensergebnis vor Steuern ./ periodenfremdes Ergebnis ./ außerordentliches Ergebnis
+ (Abschreibungen ./ planmäßige Abschreibungen) + Abschreibungen auf Finanzanlagen

Tabelle 3: Entwicklung ausgewählter Kennziffern der Unternehmen mit und ohne Altschulden

	ME	Unternehmen mit Altkredit			Unternehmen ohne Altkredit		
		1992/93	1998/99	Veränderung 1998/99 zu 1992/93 (%)	1992/93	1998/99	Veränderung 1998/99 zu 1992/93 (%)
LF	ha	1.653	1.552	-6,1	1.550	1.399	-9,7
Ackerzahl	-	49	49		51	51	
Tierbestand	VE	809	643	-20,5	830	643	-22,5
Viehbesatz	VE/100 ha	48,9	41,4	-15,3	53,6	46,0	-14,2
Arbeitskräfte	AK	53	30	-43,4	50	28	-44,0
AK-Besatz	AK/100 ha	3,2	1,9	-40,6	3,2	2,0	-37,5
Umsatz	TDM/AK	73	110	+50,7	68	111	+63,2
Pers.aufwand	TDM/AK	30	45	+50,0	29	46	+58,6
Bilanzsumme	DM/ha	5.805	5.412	-6,8	5.065	5.348	+5,6
dar. Sachanlagen	DM/ha	2.567	2.853	+11,1	1.948	2.446	+25,6
dar. liquide Mittel	DM/ha	561	401	-28,5	663	554	-16,4
Eigenkapital	DM/ha	2.718	3.270	+20,3	2.188	2.698	+23,3
Eigenkapitalquote	%	46,8	60,4		43,2	50,5	
Liquidität 1 ¹⁾	%	70	40		82	56	
Anlagendeckung ²⁾	%	101	92		96	97	

1) Liquide Mittel * 100 / Fremdkapital < 1 Jahr (einschl. Rückstellungen)

2) Eigenkapital * 100 / Anlagevermögen

Tabelle 4: Naturalertrags- und Leistungsentwicklung der Unternehmen mit und ohne Altschulden

ME		Unternehmen mit Altkredit	Unternehmen o. Altkredit	Unternehmen mit Altkredit	Unternehmen o. Altkredit	Unternehmen mit Altkredit	Unternehmen o. Altkredit
		3-J.-Durchschnitt Ernte 1992 bis 1994		3-J.-Durchschnitt Ernte 1996 bis 1998		Veränderung 3-J.-Durchschn. 1996-98 zu 1992-94 (%)	
Winterweizen	dt/ha	50,1	49,4	55,6	57,1	+11,0	+15,6
Wintergerste	dt/ha	46,6	48,6	51,0	53,2	+9,4	+9,5
Winterroggen	dt/ha	35,2	40,0	43,8	50,3	+24,5	+25,8
Raps	dt/ha	25,5	25,5	25,7	27,0	+0,8	+5,9
Kartoffeln	dt/ha	244	256	302	305	+23,8	+19,1
Zuckerrüben	dt/ha	413	418	461	456	+11,6	+9,1
		1992/93		1998/99		Veränderung 1998/99 zu 1992/93 (%)	
Milch	kg/Kuh	5.060	5.164	6.448	6.478	+27,4	+25,4

Tabelle 5: Entwicklung der Umsätze und Personalkosten der Unternehmen mit und ohne Altschulden

	ME	1992/93	1993/94	1994/95	1995/96	1996/97	1997/98	1998/99
Unternehmen mit Altkredit								
Arbeitskräfte	%	100	85	74	68	64	60	57
Umsatz je AK	%	100	106	120	134	141	154	151
Pers.aufwand je AK	%	100	115	129	135	141	145	150
Pers.aufwand je 100 DM Umsatz	DM	41,34	45,08	44,21	41,78	41,28	39,13	40,92
Unternehmen ohne Altkredit								
Arbeitskräfte	%	100	84	76	68	62	60	56
Umsatz je AK	%	100	115	128	140	159	173	163
Pers.aufwand je AK	%	100	120	132	139	151	155	159
Pers.aufwand je 100 DM Umsatz	DM	41,88	43,66	43,09	41,47	39,81	37,56	40,99

Tabelle 6: Vergleich der Entwicklung der Futterbaubetriebe mit und ohne Altschulden

	1992/93		1998/99		1998/99 zu 1992/93 (%)		
	mit Altkred.	o. Altkred.	mit Altkred.	o. Altkred.	mit Altkred.	o. Altkred.	
ha	1.188	1.511	1.098	1.420	-7,6	-6,0	
AZ	38	33	38	33	-	-	
AK/100 ha	3,1	3,0	2,2	2,0	-29,5	-34,3	
VE/100ha	64,3	60,0	50,5	52,0	-21,5	-13,4	
Milchleistung	kg/Kuh	4.971	5.108	6.477	6.360	+30,3	+24,5
Winterweizenertrag	dt/ha	38,5	26,2	54,0	49,1	+40,3	+87,4
Wintergersteertrag	dt/ha	40,9	36,6	46,1	46,7	+12,7	+27,6
Winterroggenertrag	dt/ha	24,1	24,8	38,8	39,3	+61,0	+58,5
Rapsenertrag	dt/ha	16,8	17,7	26,9	27,0	+60,1	+52,5
Umsatz insg.	DM/ha	1.862	1.871	1.759	1.714	-5,5	-8,4
Umsatz Feldwirtsch.	DM/ha	436	450	479	523	+9,9	+16,2
Umsatz Viehwirtsch.	DM/ha	2.188	2.357	1.203	1.151	-45,0	-51,2
Personalaufwand	DM/ha	933	940	838	832	-10,2	-11,5
Materialaufwand	DM/ha	1.212	1.160	1.000	961	-17,5	-17,2
pl.mäß. Abschreib.	DM/ha	305	193	275	216	-9,8	+11,9
Sachaufwand	DM/ha	292	280	317	325	+8,6	+16,1
Unt.erg. v. St.	DM/ha	-46	20	-44	-4	-	-

Tabelle 7: Bereinigung der durchschnittlichen Unternehmensergebnisse der Unternehmen mit und ohne Altschulden (DM/ha)

	Durchschnitt 1992/93 bis 1998/99		
	Unternehmen mit Altkredit	Unternehmen o. Altkredit	Differenz
Unternehmensergebnis v. St. E/E	-47	29	-76
+ nicht planmäßige Abschreibungen ¹⁾	108	104	+4
dar. außerplanmäßige Abschreibungen	43	57	-14
+ Zuführung zu Sonderposten	27	33	-6
./. Buchergebnis aus Anlagenverkäufen	-4	-6	+2
./. Wertberichtigungen auf Forderungen	-10	-6	-4
./. periodenfremdes Ergebnis ²⁾	113	109	+4
./. außerordentliches Ergebnis	21	-27	+48
./. Investzuschüsse/-zulagen	29	30	-1
+ Zahlungen im Rahmen der RRV	17	0	+17
= Bereinigtes Unternehmensergebnis	-44	66	-110
+ planmäßige Abschreibungen	322	254	+68
= Bereinigter Cash-Flow	278	320	-42

1) Abschreibungen einschl. Abschreibungen Finanzanlagen, ohne planmäßige Abschreibungen

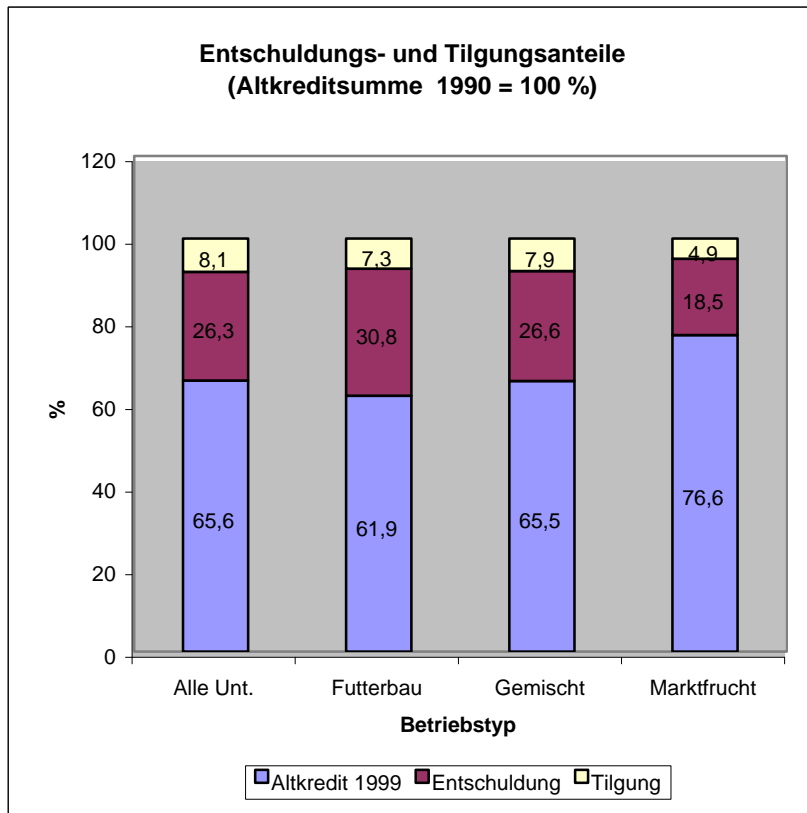
2) einschließlich Auflösung von Sonderposten

Tabelle 8: Entwicklung der Nettoinvestitionen der Unternehmen mit und ohne Altschulden (DM/ha)

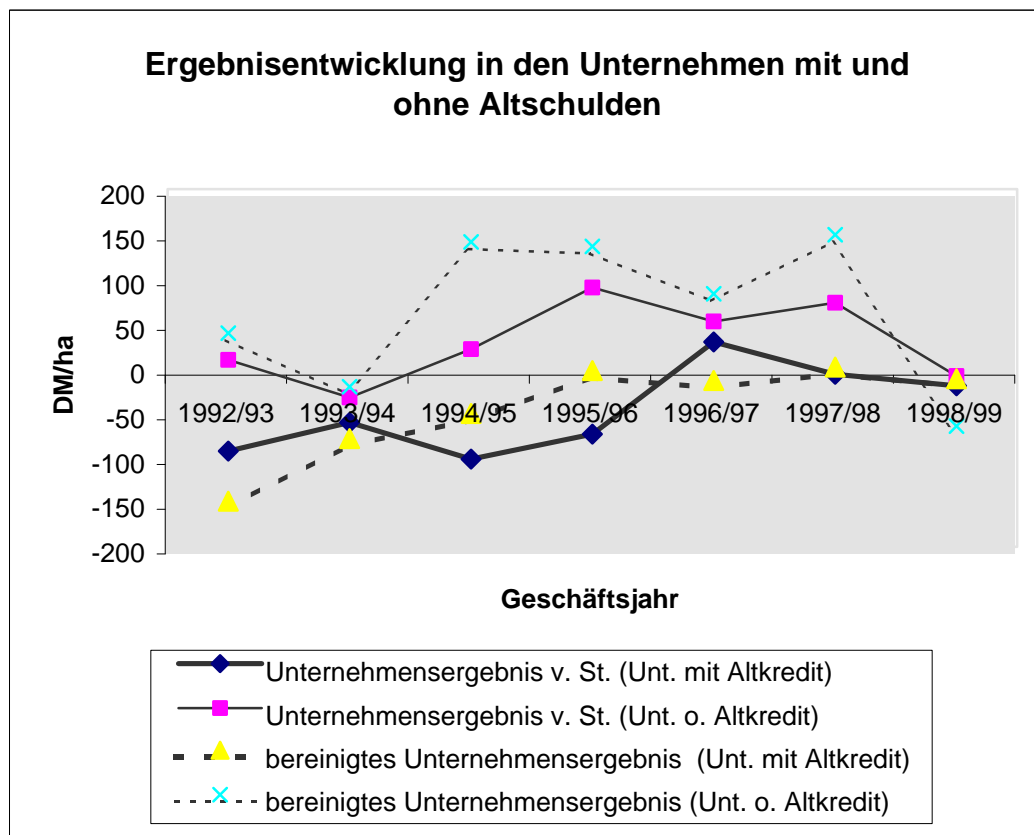
	1992/93	1993/94	1994/95	1995/96	1996/97	1997/98	1998/99	Summe
Unt. mit Altkredit								
Zugänge Sachanl.	418	468	557	528	542	472	406	3.390
./. Abgänge Sachanl.	172	175	146	122	113	106	69	904
./. pl.mäß. Abschr.	311	349	341	320	314	305	315	2.255
+ Veränd. Vorräte	-155	47	3	-477 ¹⁾	69	-94	1	-607
= Nettoinvestitionen	-220	-10	72	-392	184	-34	24	-376
Unt. ohne Altkredit								
Zugänge Sachanl.	449	514	484	509	479	377	403	3.215
./. Abgänge Sachanl.	84	198	150	61	61	72	35	660
./. pl.mäß. Abschr.	200	266	273	264	255	263	258	1.778
+ Veränd. Vorräte	-107	-37	60	-497 ¹⁾	-13	-22	-24	-641
= Nettoinvestitionen	58	13	121	-312	149	21	86	136

1) ansatz- und bewertungsbedingt (Umstellung auf BML-Jahresabschluß)

	Alle Unt.	Futterbau	Gemischt	Marktfrucht
Altkredit 1999	65,6	61,9	65,5	76,6
Entschuldung	26,3	30,8	26,6	18,5
Tilgung	8,1	7,3	7,9	4,9



	Unternehmens- ergebnis v. St. (Unt. mit Altkredit)	Unternehmens- ergebnis v. St. (Unt. o. Altkredit)	bereinigtes Unternehmens- ergebnis (Unt. mit Altkredit)	bereinigtes Unternehmens- ergebnis (Unt. o. Altkredit)
1992/93	-93	9	-149	39
1993/94	-61	-33	-79	-21
1994/95	-102	21	-51	141
1995/96	-74	90	-3	136
1996/97	29	52	-14	83
1997/98	-7	73	1	149
1998/99	-20	-9	-12	-65



	Unternehmen mit Altschulden	Unternehmen ohne Altschulden
1992/93	2.718	2.188
1993/94	3.626	2.445
1994/95	3.613	2.551
1995/96	3.547	2.665
1996/97	3.501	2.642
1997/98	3.338	2.741
1998/99	3.270	2.698

